

EXPEDICE TARA 2013

16.01.2013 STŘEDA
Lékárna: Lékárna Adonis
Lékárník: Lékárník Test

TRANSAKCE

Typ transakce: PRODEJ - PACIENT (F2)

Receipt (*) Prodej (-)
e-Receipt Poukaz (/)
Veterina Požadavky

ZP-úhrada:
Zákazník:

Hledej:

Transakce ID	Uhradí ZP	Uhradí Pac	Bonus	Vybraný bonus

Doklad	Odběratel	R.Č.	IČZ	Datum

Skupina	Sukl	Název zboží	Cena SD	Platba	Množství

Dispenzační minimum
Účinná látka

Doplatek/Mj Započteno Úhrada/Mj ZVL HPA HZP POP Poplatek % DPH Sleva/Mj

Sortiment Intrakce Aislp

Popis:

Levý panel :

změna typu transakce (F2) mezi prodej PACIENT – LEKAR stejně jak v předchozí verzi přímé volby typu dokladu Rp, Op atd. Dle typu transakce seznam transakcí aktuálního dne

Pravý panel :

nahoře seznam dokladů aktuální transakce
pod ním seznam položek vybraného (aktuálního) dokladu
pod seznamem položek – detail položky .. dispenzační minimum, doplatek atd. ...

Spodní lišta :

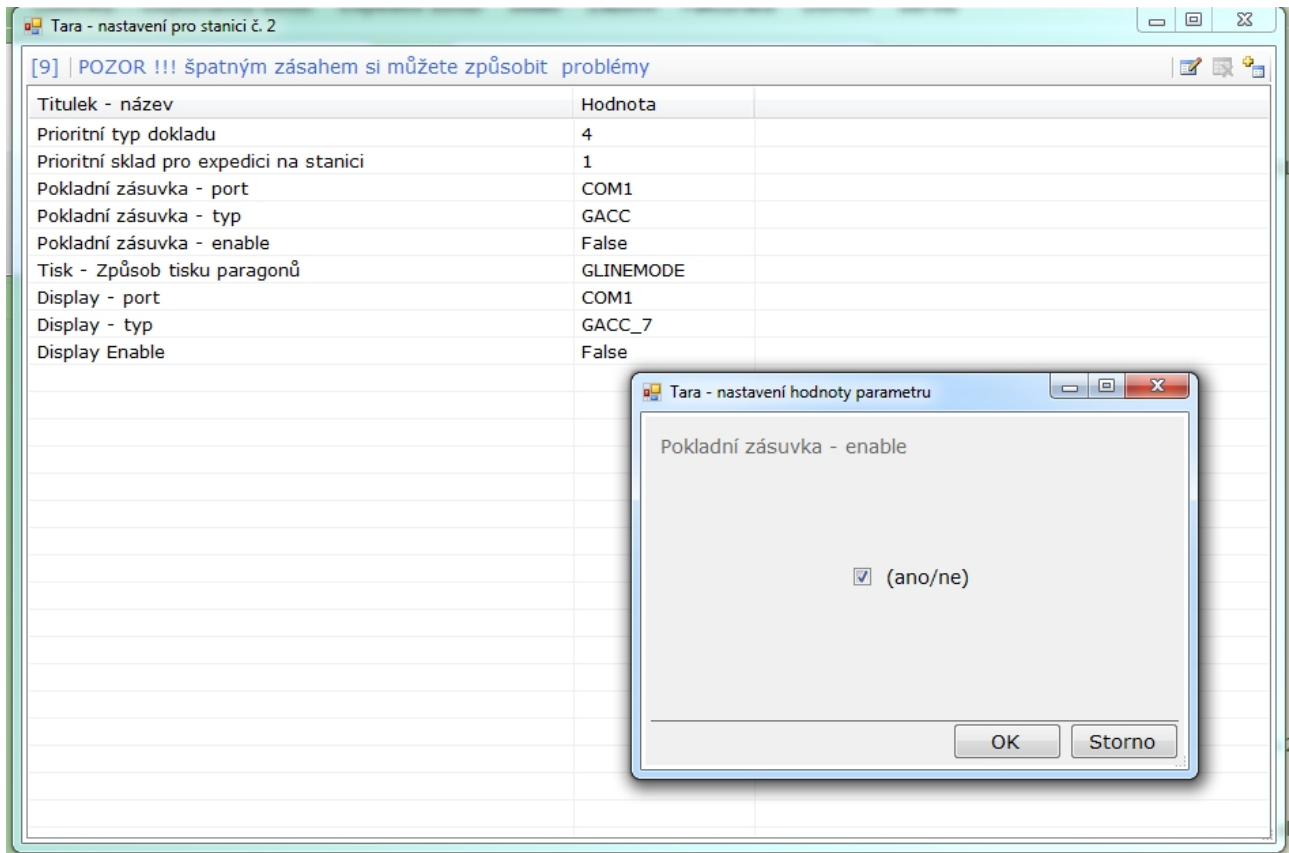
univerzální volání AISLP, INTERAKCE, SORTIMENT, otevření šuplíku
lze do budoucna doplnit i jinými nástroji

Před tím , než začnete pracovat s novou expedicí je třeba zkontrolovat v konfiguraci stanice nastavení periférií. (Pokladní zásuvky, případně zákaznického displeje).

Při špatném nastavení může dojít při ukončení transakce k „zamrznutí“ okna.

Pro stanice , kde není připojen šuplík ani zákaznický displej , je třeba tyto periférie zakázat. Nastavení najdete v menu Program – Nastavení stanice – Konfigurace viz obr.

Vyberete hodnotu Pokladní zásuvka – enable , případně Displej – enable , kliknete na ikonu opravy údaje a buď povolíte nebo zakážete nastavení periférie.



EXPEDICE – pořízení dokladu Rp

vyplníte políčko ZP (standardně předvolená je ZP 111) , pokračujete stiskem Enter nebo Tab
vyplníte pole ICZ (můžete využít předem předdefinovaných voleb na fční tlačítka F1-F12 a
Ctrl+F1 – Ctrl+F12)

Nastavení rychlých voleb je pro každou stanici samostatné a nově se provádí v menu
Číselníky – Identifikační čísla zařízení (ICZ).

- vyhledáte odpovídající ICZ a kliknete na tl. Rychlé volby .
- Dále vyberete fční klávesu ke které má být ICZ přiřazeno a stisknete OK.

dále vyplníte č.pojištění

Po vyplnění hlavičky dokladu stisknete OK.

16.01.2013 STŘEDA

Lékárna: Lékárna Adonis
Lékárník: Lékárník Test

TRANSAKCE 265561 1

Typ transakce: **PRODEJ - PACIENT** (F2)

Recept (*) Prodej (-)

VZP

Odběratel: 111
Kocna Adolf

Lékař - ičz: 01000001

Pacient - rč: 111111111

Datum vystavení: ... (Ctrl+V)
Datum výdeje: 16.01.2013 10:09 (Ctrl+D)

Pacient -
rodinný přísl.: (Ctrl+P) EU: (Ctrl+E)
Opakovací Rp: (Ctrl+O)

Historie OK Storno

Doklad	Odběratel	R.Č.	IČZ	Datum

Skupina	Sukl	Název zboží	Cena SD	Platba	Množství

Dispenzační minimum

Účinná látka

Doplatek/Mj Započteno Úhrada/Mj ZVL HPA HZP POP Poplatek % DPH Sleva/Mj

Sortiment Intrakce Aislp

Zobrazí se Vám následující obrazovka, kde kromě vyhledání zboží uvidíte v levém panelu případnou historii Rp, Op pacienta

16.01.2013 STŘEDA

Lékárna: Lékárna Adonis
Lékárník: Lékárník Test

TRANSAKCE 265561 1

Typ transakce: **PRODEJ - PACIENT** (F2)

Recept (*) Prodej (-)

Historie pacienta

Datum	SUKL	Zboží	Mno...
7.1.2013 9:...	0047...	PENTOMER RETARD 400M...	1,00
7.1.2013 9:...	0080...	FLAMIGEL 50 ML 50 ML I ...	1,00
7.1.2013 9:...	0040...	MEDROL 4 MG por tbl nob...	1,00
18.12.2012...	0088...	MEDRIN tbl 20x25mg	1,00
18.12.2012...	0040...	MEDROL 4 MG por tbl nob...	1,00

Doklad	Odběratel	R.Č.	IČZ	Datum
RL	111	1111111111	01000001	16.01.2013

Skupina	Sukl	Název zboží	Cena SD	Platba	Množství

Dispenzační minimum

Doplatek/Mj Započteno Úhrada/Mj ZVL HPA HZP POP Poplatek % DPH Sleva/Mj

Hledej: ibalg ATC

Kód	Název	Doplnek	Množství	Úhrada ZP	prům.Cena
0032...	IBALGIN 400	por tblfm100x400mg	5,000	0,00	133,16
0100...	Ibalgin 400 por tbl flm 24x400mg		4,000	0,00	49,93
0162...	Ibalgin 400 Por Tbl Flm 36x400mg		2,000	0,00	68,45
0176...	IBALGIN DUO EFFECT	DRM CRM 1X50GM	2,000	0,00	130,13
0020...	IBALGIN GEL	drm gel 1x50gm	1,000	0,00	82,73
0155...	Ibalgin Gel drm gel 1x100g		2,000	0,00	154,08
0155...	Ibalgin krém drm crm 1x100g		2,000	0,00	143,37

Sortiment Intrakce Aislp

1. sejmete barmod , nebo pomocí názvu vyhledáte žádané zboží
zobrazení položky zboží a manipulace s ní je stejné jak v předchozí verzi , jen je
doplněno zobrazení dispenzačního minima – viz níže.
Zadáte odpovídající množství a pokračujete volbou OK.

ExpediceForm - Položka zboží

16.01.2013

SUKL / EAN: 0032082 / 8594739029880
 Název / Doplněk: IBALGIN 400 / por tblf100x400mg
 Skupina zboží: HVLP
 Prodej: Volně

Nezaměňovat: Limit: 100% PAC 100% ZP ZVL

Úhrada ZP: 000,00 %
 0 000 000,00 Kč
 Zvýšená

Regulační poplatek: 000,00 Kč
 Nevybírat

Vstupní údaje
 Diagnóza: (Ctrl+D)
 Množství: 1,000 MJ
 Doplatek za množství: 133,16

Zap. doplatek: 0 000 000,00 Kč

Dispenzační minimum

Účinná látka: IBUPROFENUM

Skladové karty produktu Skladem: 5,00

O.	Sklad	Dodáno	Expirace	Mno...	Alokováno	MaxCena	Cena	Doplatek	Nabi...
<input type="checkbox"/>	SKLA...	11.12.2...	11.12.2013	5,000	0,00	132,75	133,16	133,16	NE

Poté pokračujete buď výběrem další položky , nebo výběr ukončíte stiskem F10 (stejně jak v předcházející verzi)

ExpediceForm

16.01.2013 STŘEDA

Lékařna: Lékařna Adonis
 Lékárník: Lékárník Test

TRANSAKCE 265561 1

Typ transakce: PRODEJ - PACIENT (F2)

ZP-úhrada: 0,00
 Zákazník: 133,16 0,00

Historie pacienta

Datum	SUKL	Zboží	Mno...
7.1.2013 9:...	0047...	PENTOMER RETARD 400M...	1,00
7.1.2013 9:...	0080...	FLAMIGEL 50 ML 50 ML I ...	1,00
7.1.2013 9:...	0040...	MEDROL 4 MG por tbl nob...	1,00
18.12.2012...	0088...	MEDRIN tbl 20x25mg	1,00
18.12.2012...	0040...	MEDROL 4 MG por tbl nob...	1,00
14.12.2012...	0032...	IBALGIN 400 por tblf100...	1,00
5.12.2012 ...	0011...	IBALGIN 600 tbl obd 30x6...	1,00
5.12.2012 ...	0040...	MEDROL 4 MG por tbl nob...	1,00
28.11.2012...	0000...	ACYLCOFFIN tbl 10	1,00
28.11.2012...	R*GLYCERINOVY KREM 10...		1,00

Doklad Odběratel R.Č. IČZ Datum
 RL 111 11111111 01000001 16.01.2013

Skupina	Sukl	Název zboží	Cena SD	Platba	Množství
HVLP	0032082	IBALGIN 400 por tblf100x400mg	133,16	133,16	1,00

Dispenzační minimum

Účinná látka

Doplatek/Mj Započteno Úhrada/Mj ZVL HPA HZP POP Poplatek % DPH Sleva/Mj

Sortiment Intrakce Aislp

potom vidíte v aktuální transakci , aktuální doklad s položkami. Pokud chcete do transakce přidat další doklad , třeba prodeju, stiknete tlačítko PRODEJ a pokračujete téměř stejně jak u předchozího dokladu. (U dokladů kde není uvedeno č. pojištění se nezobrazuje panel historie pacienta) ... viz obr níže

16.01.2013 STŘEDA

Lékárna: Lékárna Adonis
Lékárník: Lékárník Test

TRANSAKCE 265561 1

Typ transakce: PRODEJ - PACIENT (F2)

Recept (*) Prodej (-)
e-Recept Poukaz (/)
Veterina Požadavky

ZP-úhrada: 0,00
Zákazník: 302,07 0,00

Doklad	Odběratel	R.Č.	IČZ	Datum
RL	111	1111111111	01000001	16.01.2013
PR	1			16.01.2013

Skupina	Sukl	Název zboží	Cena SD	Platba	Množství
HVLP	0084256	ACYLPYRIN tbl 10x500mg	23,91	23,91	2,00
BS		Walmark Beta Karoten 10000IU tbl.100	145,00	145,00	1,00

Dispenzační minimum
Účinná látka: ACIDUM ACETYLSALICYL

Doplatek/Mj Započteno Úhrada/Mj ZVL HPA HZP POP Poplatek % DPH Sleva/Mj

23,91	0,00	0,00	Z			0,00	15,0	0,00
-------	------	------	---	--	--	------	------	------

Sortiment Intrakce Aislp

3. Pokud chcete ukončit transakci stisknete F10 (stejně jak v předchozí verzi)
zobrazí se Vám následující okno s volbami

16.01.2013 STŘEDA

Lékárna: Lékárna Adonis
Lékárník: Uzavření transakce - platby

Typ transakce: PRODEJ - PACIENT

ZP-úhrada: Zákazník: 0,00

Transakce : 265561

Uhradí ZP : 0,00
Poplatky : 0,00
Doplatky : 0,00
Ostatní platba : 325,98

Klientské karty
Sleva na transakci

Platba celkem : 325,98 Kč

K úhradě : 326,00
Haléřové vyrovnání : 0,02

Platba bonusem : 0,00 Využít bonus
Přijaté poukázky : 0,00
Platba kartou : 0,00 Vše kartou
Přijatá hotovost : 0
Vrátit : 0

Zpět na transakci Tisk požadavků Uložit s tiskem Uložit bez tisku

Množství: 2,00, 1,00
Sleva/Mj: 0,00
Intrakce Aislp

zde jsou volby ukončení transakce, kde aplikujete zákaznické karty , slevu na transakci (stejným způsobem jak v předchozí verzi) a následně způsob platby zákazníkem, který je sdružen do jediného okna . Okno platby bonusem se otvírá pouze při aplikaci zákaznické karty – viz níže

a: Lékárna Adonis Doklad Odběratel R.Č. IČZ Datum

k: Uzavření transakce - platby

Transakce : 265561

Uhradí ZP : 0,00
 Poplatky : 0,00
 Doplatky : 0,00
 Ostatní platba : 325,98

Klientské karty
 Sleva na transakci

kód/příjmení : 2299505807780 Nový

Info :
 Zákazník : Martin Kelnar
 Naposledy : 05.11.2010 Bonus : 3,69
 K připsání : 6,52 Mimořádný bonus : 10

Historie Navýšit

Storno

Platba celkem : 325,98 Kč

K úhradě : 326,00
 Haléřové vyrovnání : 0,02

Platba bonusem : 0,00 Využít bonus
 Přijaté poukázky : 0,00
 Platba kartou : 0,00 Vše kartou

Přijatá hotovost : 0
 Vrátit : 0

Zpět na transakci Tisk požadavků Uložit s tiskem Uložit bez tisku

potom můžete stisknout tlačítko využít bonus a zvolit výši využití bonusu.
 Dále pak možnost použití poukázky či platbu kartou.

Lékárna Adonis Doklad Odběratel R.Č. IČZ Datum

k: Uzavření transakce - platby

Transakce : 265561

Uhradí ZP : 0,00
 Poplatky : 0,00
 Doplatky : 0,00
 Ostatní platba : 325,98

Klientské karty
 Sleva na transakci

kód/příjmení : 2299505807780 Nový

Info :
 Zákazník : Martin Kelnar
 Naposledy : 05.11.2010 Bonus : 3,69
 K připsání : 6,52 Mimořádný bonus : 10

Historie Navýšit

Storno

Platba celkem : 325,98 Kč

K úhradě : 0,00
 Haléřové vyrovnání : 0,00

Platba bonusem : 10,21 Využít bonus
 Přijaté poukázky : 50,00
 Platba kartou : 265,77 Vše kartou

Přijatá hotovost : 0
 Vrátit : 0

Zpět na transakci Tisk požadavků Uložit s tiskem Uložit bez tisku

Poslední volbou je uložení transakce buď s tiskem paragonu, nebo bez tisku.

4. Po ukončení transakce se formulář vynuluje a jste připraveni pro další transakci.

V případě nedokončení transakce z jakéhokoliv důvodu (kolapsu PC , zavření okna s transakcí apod. Zůstanou již pořizená data v transakci uchována. Tato rozpracovaná transakce se při příštím otevření expedice na daném PC automaticky otevře a je třeba jí dokončit, protože bez ukončení transakce nelze otevřít novou.

Jak udělat požadavek na výrobu MS na RECEPTU

1. založíte doklad Rp

v panelu vyhledávání zboží stiknete na tlačítko MS (stejně jak v předchozí verzi)

objeví se okno KARTA MS,kde buď jen kliknete na OK , nebo můžete vyplnit recepturu MS

Tímto krokem je požadavek na MS založen (poslán do laboratoře) , v liště dokladu se zaktivní ikona požadavku (žlutý čtvereček vpravo nahoře) a pokračujete v expedici. Nově můžete hned na požadavek kliknout a zobrazí se vám ve spodní části panel požadavků, kde lze přímo vstoupit do laboratoře, kde můžete MS hned vyrobit a pak následně i vypořádat.

Doklad	Odběratel	R.Č.	IČZ	Datum
RL	111	111111111	72996002	16.01.2013

Datum	SUKL	Zboží	Mno...
16.1.2013 ...	0032...	IBALGIN 400 por tblfm100...	1,00
7.1.2013 9:...	0047...	PENTOMER RETARD 400M...	1,00
7.1.2013 9:...	0080...	FLAMIGEL 50 ML 50 ML I ...	1,00
7.1.2013 9:...	0040...	MEDROL 4 MG por tbl nob...	1,00
18.12.2012...	0088...	MEDRIN tbl 20x25mg	1,00

datum	Transakce	Zboží	Mno...	Stav
16.01.2013	265562	Magistraliter speciále	1,00	Zadáno

Vloženo	Transakce ID	SUKL	Název	Mno	Doklad ID	Typ	R.Č.
16.01.201...	265562		Magistraliter speciále	1,00	317033	RL	111111111
19.11.201...		0055759	Pamycon - ředěný	1,00			

(Tento postup příliš nedoporučuji pro časovou náročnost u expedice)

Standartně dokončíte expedici – při ukončení expedice F10 – v okně s platbami lze vytisknout doklad požadavků na transakci 2x , kde jeden připnete k Rp pro výrobu a jeden dáte zákazníkovi. (Není nutno)

Vypořádání vyrobeného MS (požadavku)

vypořádat požadavek lze pouze pokud nemáte otevřenou žádnou transakci. Stisknete na tl. Požadavky a zobrazí se vám seznam požadavků ... viz obr. níže

The screenshot shows the 'ExpediceForm' application window. At the top, it displays the date '16.01.2013' and the day 'STŘEDA'. Below this, it identifies the pharmacy as 'Lékařna: Lékařna Adonis' and the pharmacist as 'Lékařník: Lékařník Test'. The 'TRANSAKCE' section shows the transaction type as 'PRODEJ - PACIENT'. There are buttons for 'Recept (*)' and 'Prodej (-)'. A table titled 'Požadavky transakcí' lists various requests with columns for 'Datum', 'Transak...', 'Zboží', and 'Stav'. The table contains 12 rows of data, with the most recent entry being from '16.01.2013' for 'Magistraliter speci...' with status 'Vyrobena'. To the right of the table is a larger table with columns for 'Doklad', 'Odběratel', 'R.Č.', 'IČZ', and 'Datum'. Below the tables, there are fields for 'Dispenzační minimum', 'Účinná látka', and a section for 'Doplatek/Mj', 'Započteno', 'Úhrada/Mj', 'ZVL HPA HZP', 'POP Poplatek % DPH', and 'Sleva/Mj'. At the bottom right, there are icons for 'Sortiment', 'Intrakce', and 'Aislp'.

Datum	Transak...	Zboží	Stav
30.11.2009	98125	ZALDIAR	Zadáno
04.01.2012	242591	GÁZA SKLÁDANÁ K...	Skladem
21.04.2012	262326	r*benzin 60g	Skladem
02.08.2012	265363	PERSEN	Skladem
02.08.2012	265367	PIMAFUCIN	Skladem
22.10.2012	265429	Ibalgin 200 por tbl...	Zadáno
01.11.2012	265429	Magistraliter speci...	Vyrobena
05.11.2012	265429	Magistraliter speci...	Vyrobena
26.11.2012	265429	Magistraliter speci...	Vyrobena
24.08.2012	265430	Magistraliter speci...	Vyrobena
19.11.2012	265497	Magistraliter speci...	Vyrobena
16.01.2013	265562	Magistraliter speci...	Vyrobena

Vyberete požadovaný požadavek a kliknete na žlutý lísteček se zelenou šipkou (Načíst doklad s požadavkem) . Načte se odpovídající transakce s dokladem požadavku. Kliknete na žlutý lísteček u dokladu s požadavkem a následně požadavek vypořádáte (postup je v podstatě stejný jak v předcházející verzi).

ExpediceForm

16.01.2013 STŘEDA

Lékárna: Lékárna Adonis
Lékárník: Lékárník Test

Doklad	Odběratel	R.Č.	IČZ	Datum
RL	111	111111111	72996002	16.01.2013

TRANSAKCE

Typ transakce: PRODEJ - PACIENT

Recept (*)

Historie pacienta

Datum	SUKL	Zboží
16.1.2013 ...	0032...	IBALGIN 400 por tblfm10
7.1.2013 9:...	0047...	PENTOMER RETARD 400M
7.1.2013 9:...	0080...	FLAMIGEL 50 ML 50 ML
7.1.2013 9:...	0040...	MEDROL 4 MG por tbl no
18.12.2012...	0088...	MEDRIN tbl 20x25mg

Vypořádání zadaného požadavku

datum	Transakce	Zboží
16.01.2013	265562	Magistraliter speciále

MSItemForm

Název / Popis	Cena MS / Uhrada ZP	MJ / %DPH
Magistraliter speciále	84,03	BAL
	84,03	15

Doplatek na nehrazené komponenty v MS: 0,00

ZVL: 100% PAC, 100% ZP

Regulační poplatek: 030,00 Kč (Nevybírat)

Vstupní údaje: Diagnóza: (Ctrl+D), Množství: 1,00 MJ

OK Storno

Sortiment Intrakce Aislp

Při vypořádávání požadavku do transakce nelze již přidávat další doklady, takže ukončíte transakci stiskem F10 a vyberete případné platby.